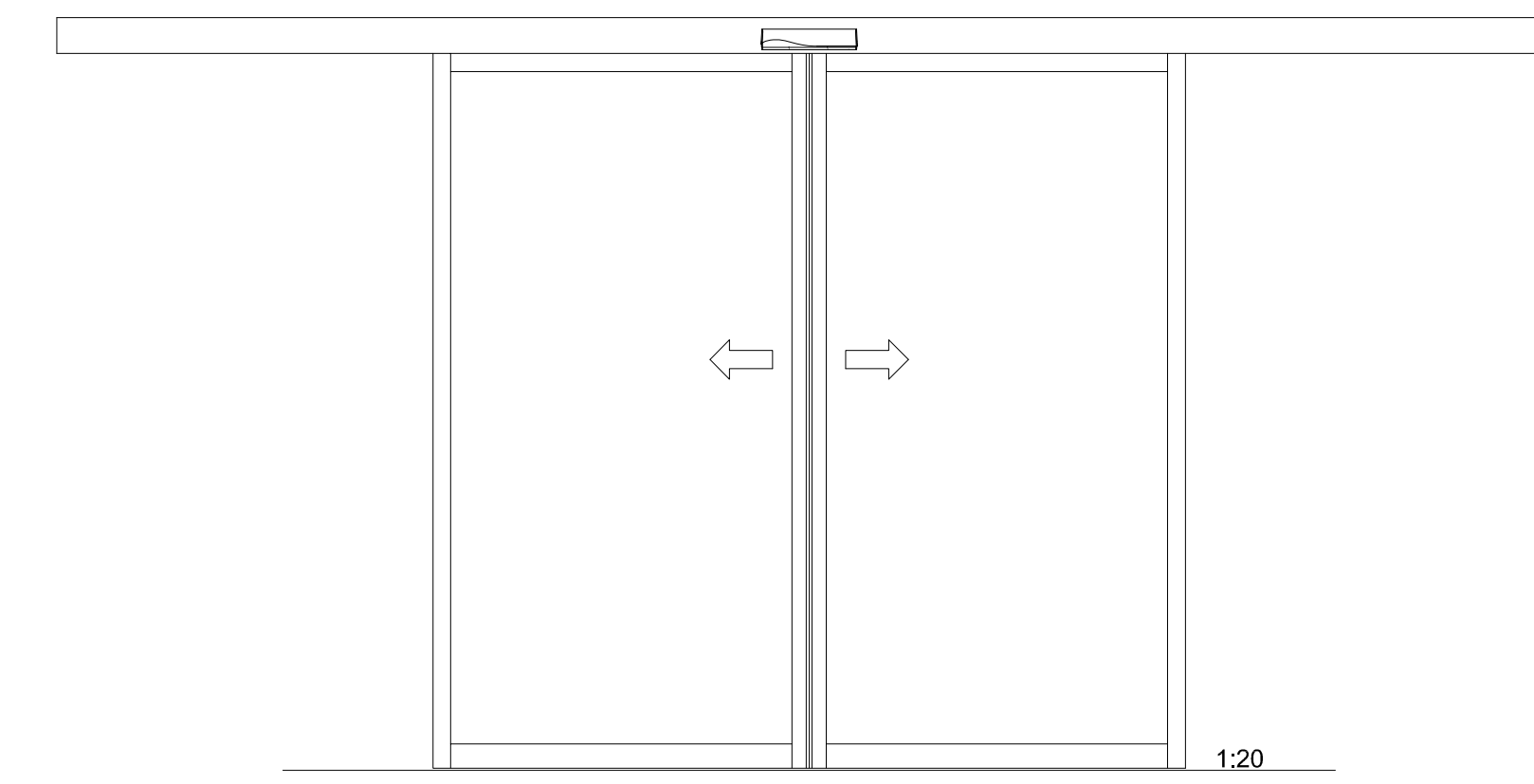


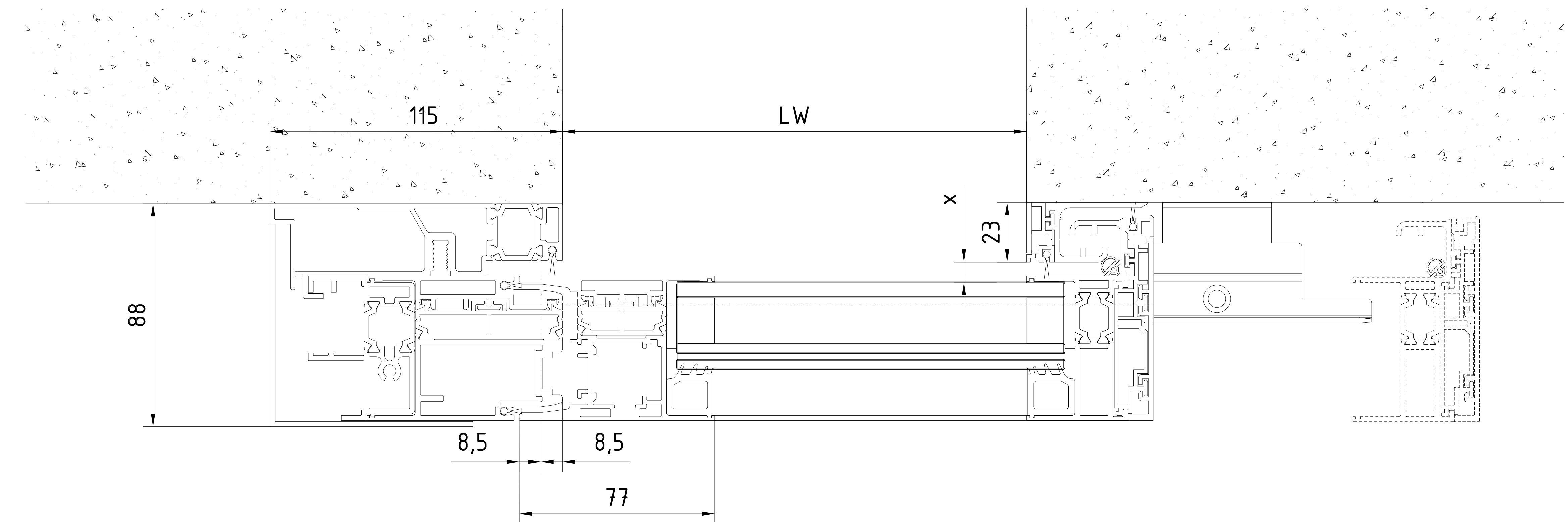
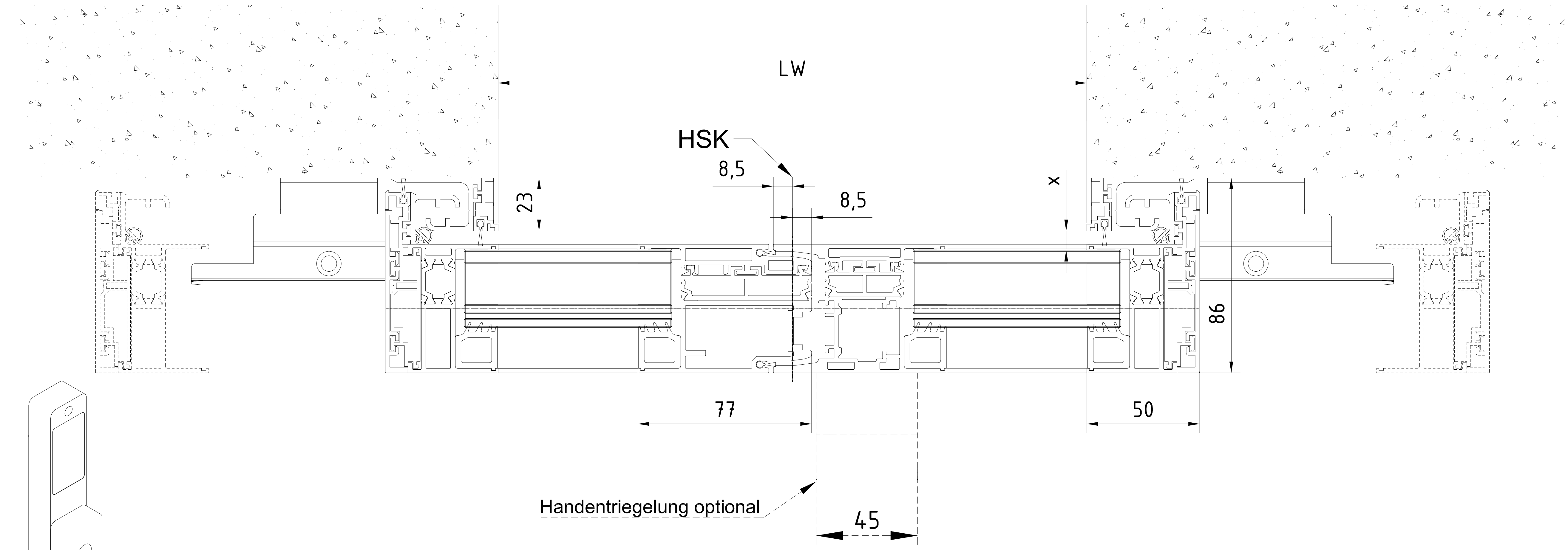
Bei Schiebetüranlagen mit Mehrpunktverriegelung ist eine Unterflurführung bei Öffnungsweiten ab LW 1100 mm (1 Flügel) bzw. LW 1900 mm (2 Flügel) oder, besonders windbelasteten Gegebenheiten sinnvoll. Durch Windlasten, oder bei ungünstigen Druckverhältnissen, kann die störungsfreie Positionierung der Verriegelungshaken im Türflügel sonst nicht garantiert werden. Türen ohne Unterflurführung erreichen maximal die Einbruchschutzklasse RC2.

Achtung !
Ausrüstung der Tueranlage mit Sicherheitseinrichtungen nach jeweiliger Risikobewertung gemaeß DIN 18650 Teil 1 + 2 .
Attention !
les équipements de sécurité de la porte automatique doivent correspondre à l'analyse de risques selon la norme DIN 18650



OKFF	Oberkante Fertigfußboden / Sol fini	Pro Green ES 400 PRO	Gewicht / Poids
LW	Durchgangswerte / largeur vide de passage	1-flügelig / 1-vantail	1-flügelig / 1-vantail
LH	Durchgangshöhe / hauteur vide de passage	LW 800-3000	ES 400 PRO 1 x 250 kg
H	Anlagenhöhe / hauteur de l'installation	B min. = 2 x LW + 227 (ohne Seitenteil / mit Pfostenbreite 115mm) (sans partie fixe / avec largeur poteau 115mm)	
Hinweise / Remarque			
X	Laut EN 16005 / DIN 18650 Bau- und Prüfgrundsetzen fuer autom. Tueren darf dieses Mass nur 4 - 8 mm betragen. Selon DIN 16005 / 18650 et prescription pour portes automatiques, cette mesure doit se situer entre 4 et 8 mm	2-flügelig / 2-vantaux LW 1000 - 3000	2-flügelig / 2-vantaux ES 400 PRO 2 x 200 kg
		B min. = 2 x LW + 207 (ohne Seitenteil / ohne Pfostenbreite) (sans partie fixe / sans largeur poteau)	

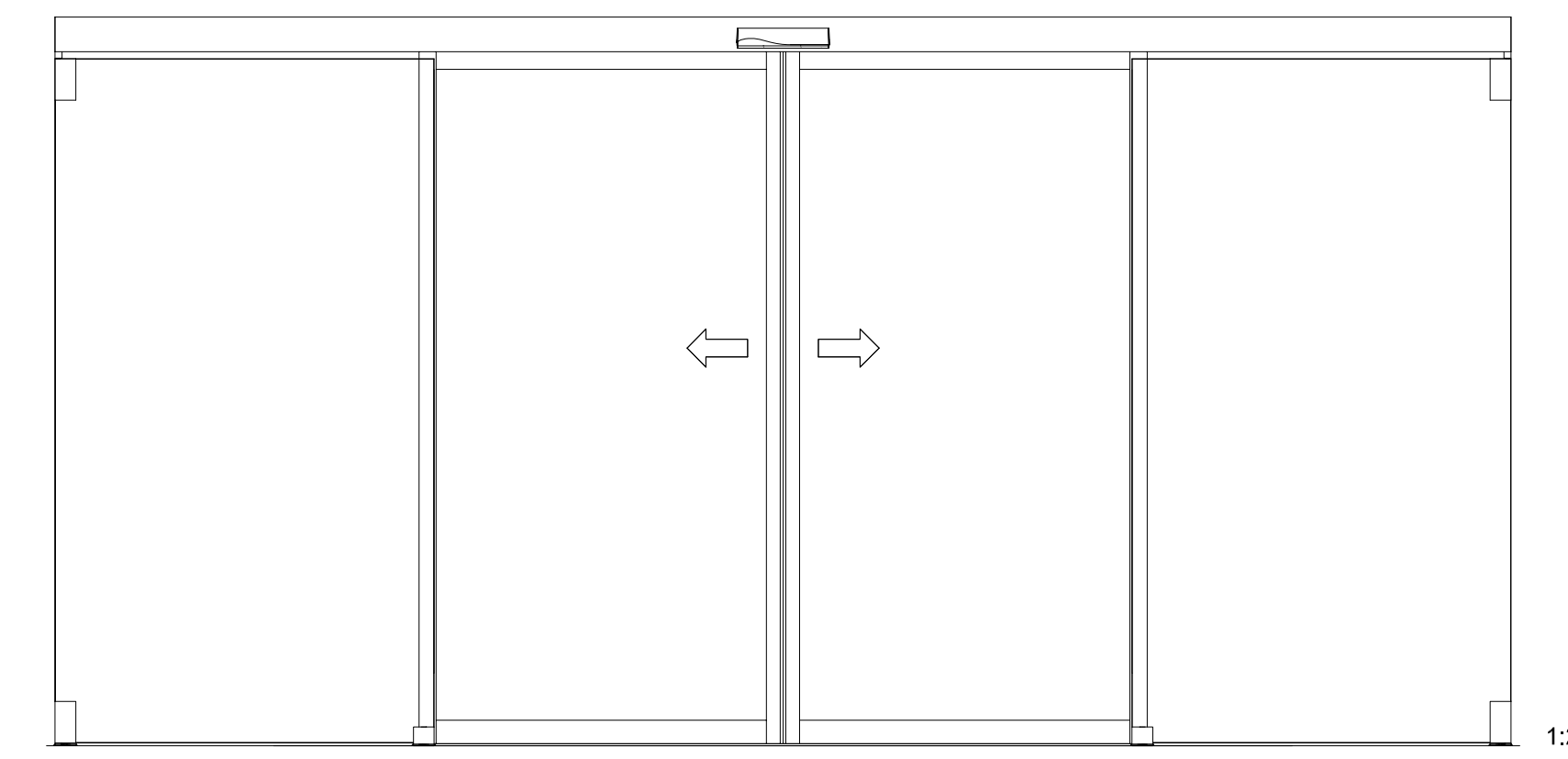
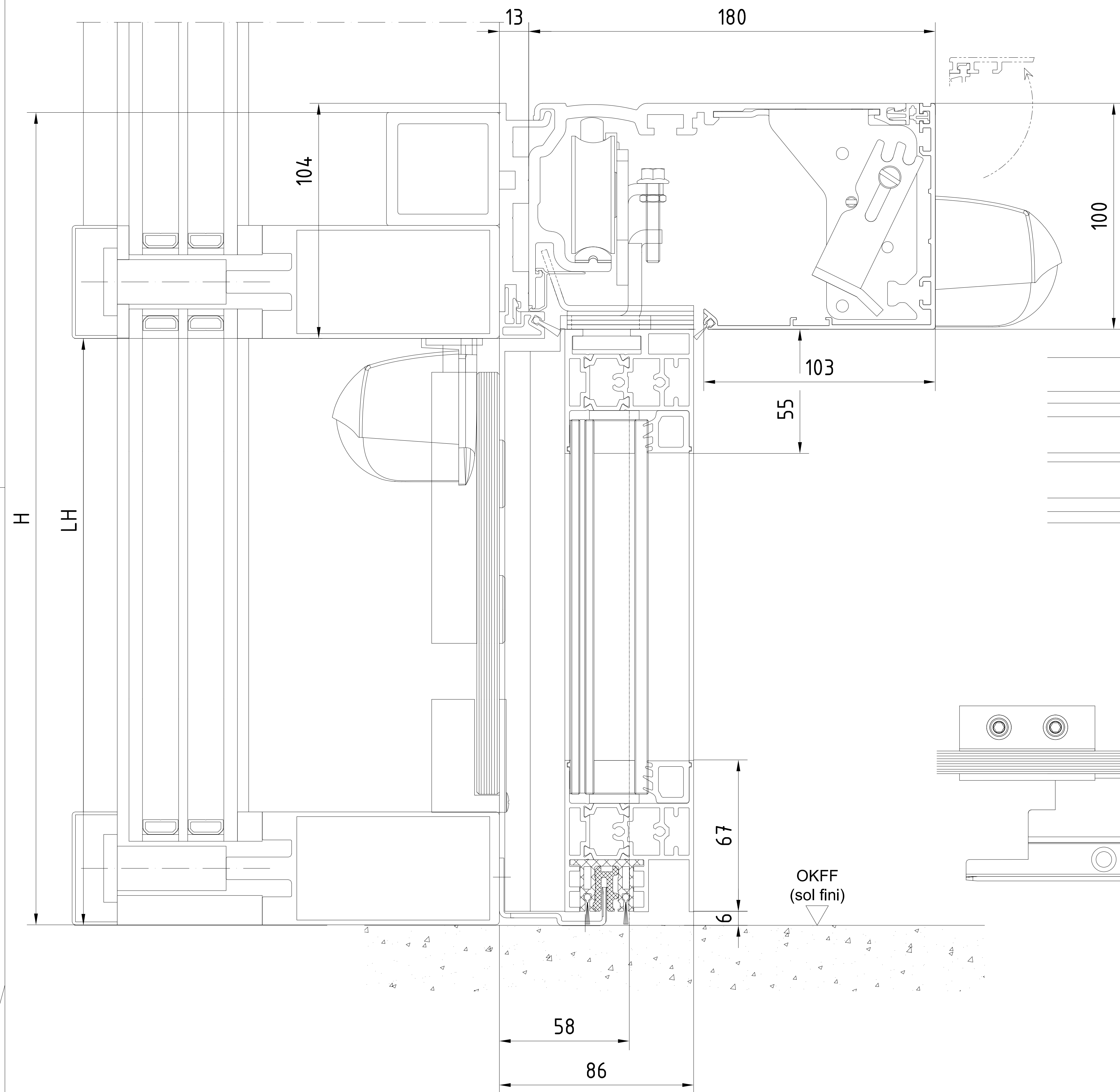
Bei Verwendung allgemeiner Gläser (ohne P4A-Klassifizierung) sind die Türanlagen auch ohne RC2-Einbruchschutzklasse erhältlich.



Auf sichere Verschraubung achten!
Im Mauerwerk mit den in der Dokumentation vorgegebenen Verankerungen arbeiten.

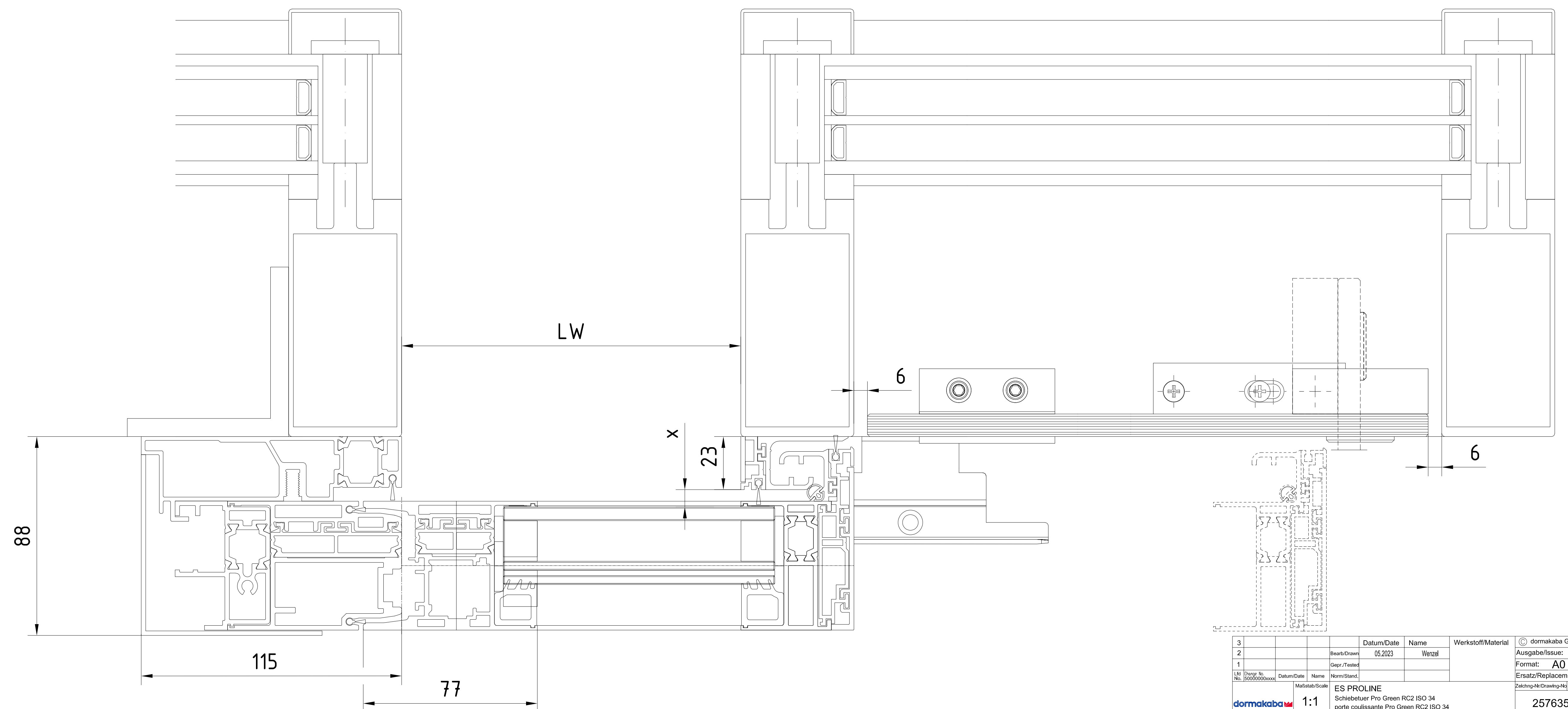
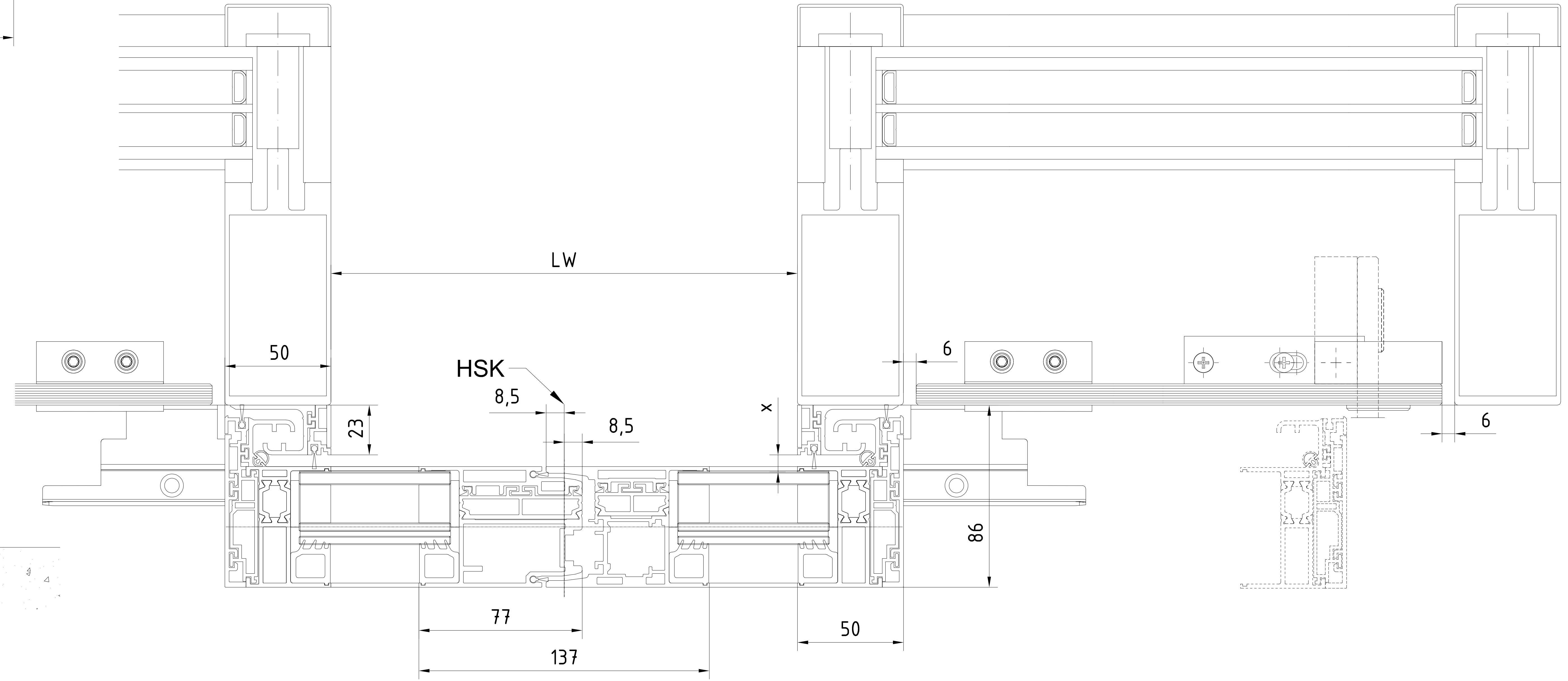
Handverriegelung (Déverrouillage manuel)
Einsetzbare Profizylinder (Cylindre à profil européen utilisable)
Profizylinder (Cylindre profil européen 17 mm) 35 x 70mm nach DIN 18252 P2BZ
Profil-Halbzylinder (Demi cylindre profil européen 17 mm) 35 x 10 nach DIN 18252
für Betätigung auf Innenseite (Pour actionnement depuis l'intérieur)
KABA star Rundzylinder (cylindre rond) D=22, Typ 1515, 32,5 x 72,5mm,
Ausführung (exécution) AW2 nach (selon) EN 1303
Halbzylinder rund (Demi cylindre rond) 32,5/10 (CH)
für Betätigung auf Innenseite (Pour actionnement depuis l'intérieur)

3		Datum/Date	Name	Werkstoff/Matériau	© dormakaba GmbH+Co.KG (DE) Entworfen
2		Revisi/Revisé	05.2023	Werkz	
1		Gezeichnet/Tracé			Format: A0
Erstellt/Établi par:					Erstellt/Établi par:
Makarovskan					257635-00-6-60
ES PROLINE					1
Schreibweise Pro Green RC2 ISO 34					1
porte coulissante Pro Green RC2 ISO 34					1
ISO Verglasung - ohne Seitenteil - Oberflurführung					1
verre isolant - sans partie fixe - guide de sol					1
257635-00-6-60					1
Var.: 00					1



OKFF	Oberkante Fertigfußboden / Sol fini	Pro Green ES 400 PRO	Gewicht / Poids
LW	Durchgangswerte / largeur vide de passage	1-flügelig / 1-vantail	1-flügelig / 1-vantail
LH	Durchgangshöhe / hauteur vide de passage	LW 800-3000	ES 400 PRO 1 x 250 kg
H	Anlagenhöhe / hauteur de l'installation	B min. = 2 x LW + 227 (ohne Seitenteil / mit Pfostenbreite 115mm) (sans partie fixe / avec largeur poteau 115mm)	2-flügelig / 2-vantaux
X	Hinweise / Remarque	Laut EN 16005 / DIN 18650 Bau- und Prüfgrundsetzen fuer autom. Tueren darf dieses Mass nur 4 - 8 mm betragen. Selon DIN 16005 / 18650 et prescription pour portes automatiques, cette mesure doit se situer entre 4 et 8 mm	ES 400 PRO 2 x 200 kg
			2-flügelig / 2-vantaux LW 1000 - 3000 B min. = 2 x LW + 207 (ohne Seitenteil / ohne Pfostenbreite) (sans partie fixe / sans largeur poteau)

Bei Verwendung allgemeiner Gläser (ohne P4A-Klassifizierung) sind die Türanlagen auch ohne RC2-Einbruchschutzklasse erhältlich.

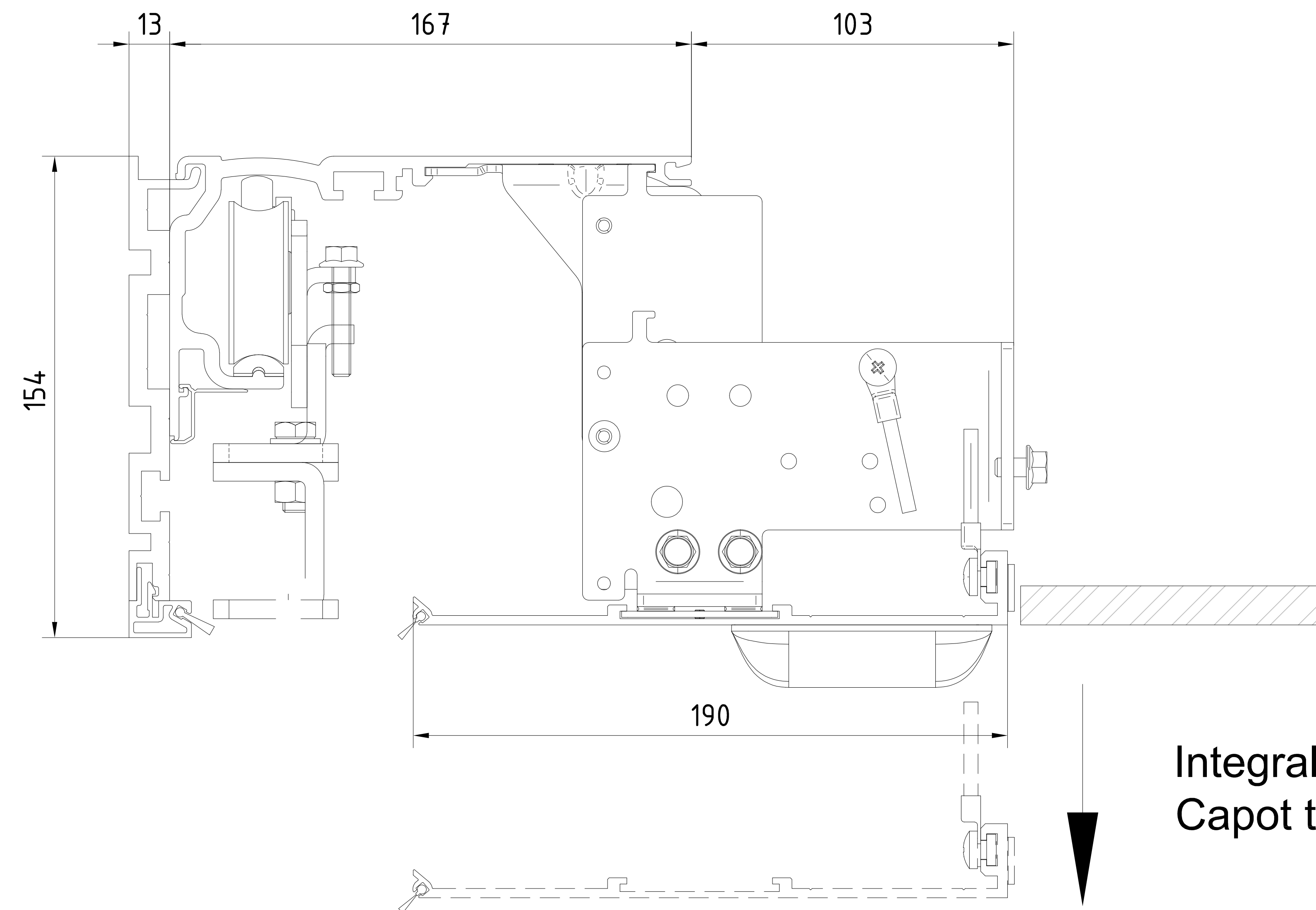
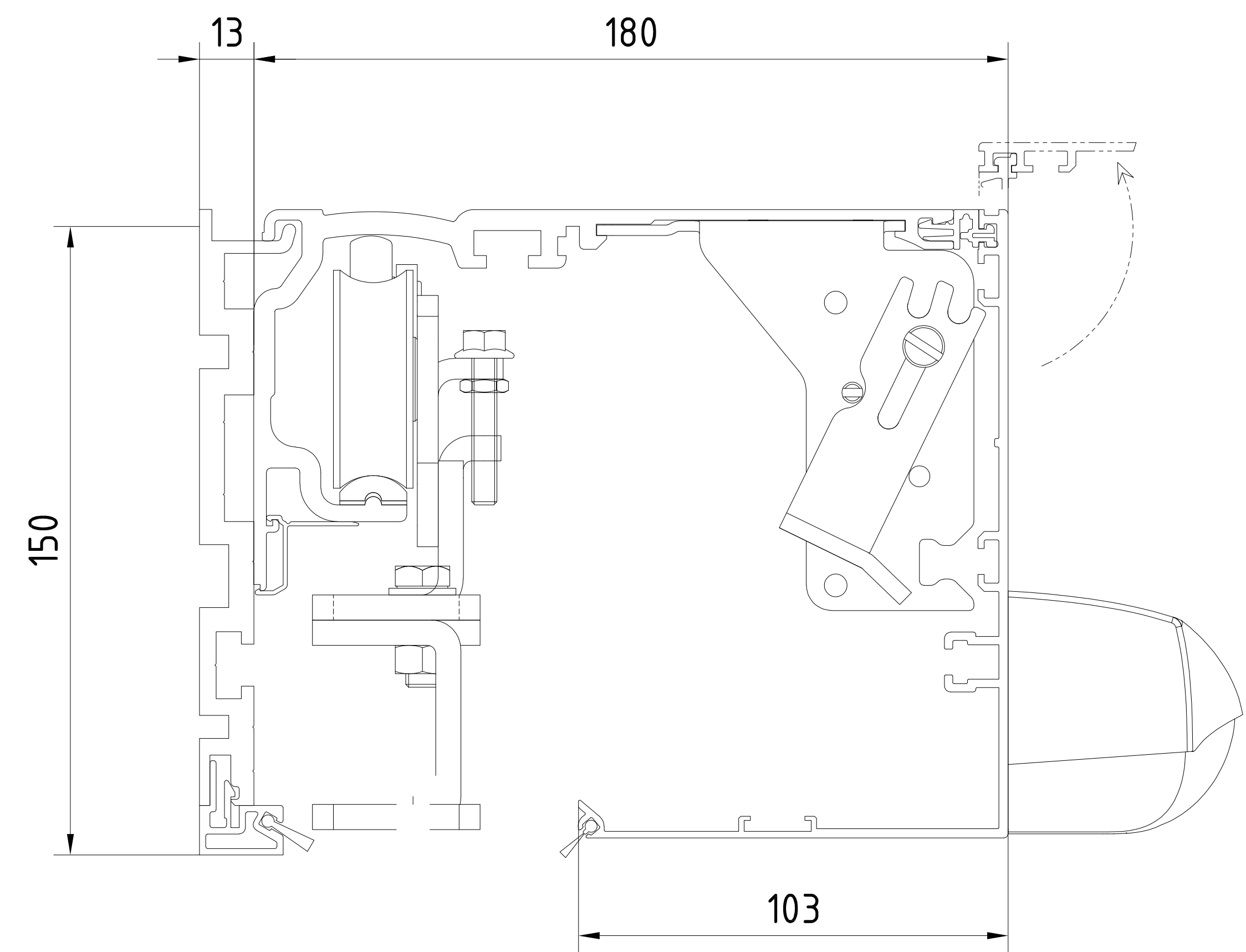


Bei Schiebetüranlagen mit Mehrpunktverriegelung ist eine Unterflurführung bei Öffnungsweiten ab LW 1100 mm (1 Flügel) bzw. LW 1900 mm (2 Flügel) oder, besonders windbelasteten Gegebenheiten sinnvoll. Durch Windlasten, oder bei ungünstigen Druckverhältnissen, kann die störungsfreie Positionierung der Verriegelungshaken im Türflügel sonst nicht garantiert werden. Türen ohne Unterflurführung erreichen maximal die Einbruchschutzklasse RC2.

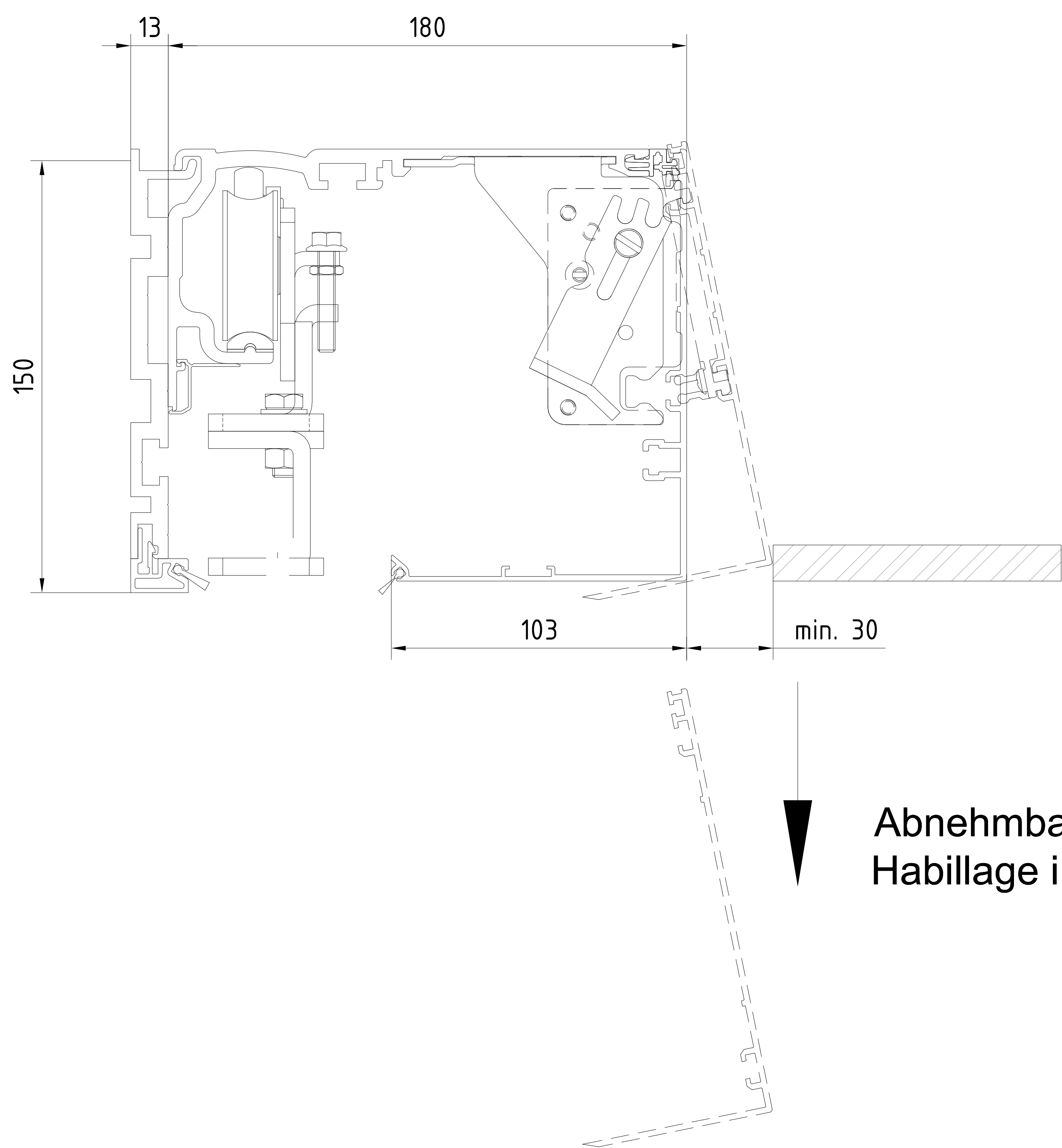
Achtung !
Ausrüstung der Tueranlage mit Sicherheitseinrichtungen nach jeweiliger Risikobewertung gemaeß DIN 18650 Teil 1 + 2 .
Attention !
les équipements de sécurité de la porte automatique doivent correspondre à l'analyse de risques selon la norme DIN 18650

Auf sichere Verschraubung achten!
Im Mauerwerk mit den in der Dokumentation vorgegebenen Verankerungen arbeiten.

3		Datum/Date	Name	Werkstoff/Material	© Dormakaba GmbH+Co.KG (DE) Ernerpetal
2		Reise/Date	03.2023	Werkz	
1		Gez./Fertig			Format: A0
1		Erstellt/Revised:			Druck/Revised:
Makarov/Suan ES PROLINE Schiebetuer Pro Green RC2 ISO 34 porte coulissante Pro Green RC2 ISO 34 ISO Verriegelung - ohne Seitenteil - Schutzprofil PR - Oberflurführung verrouillage - sans partie fixe - vantail de sécurité PR - guide de sol					257635-00-6-60 Var.: 00

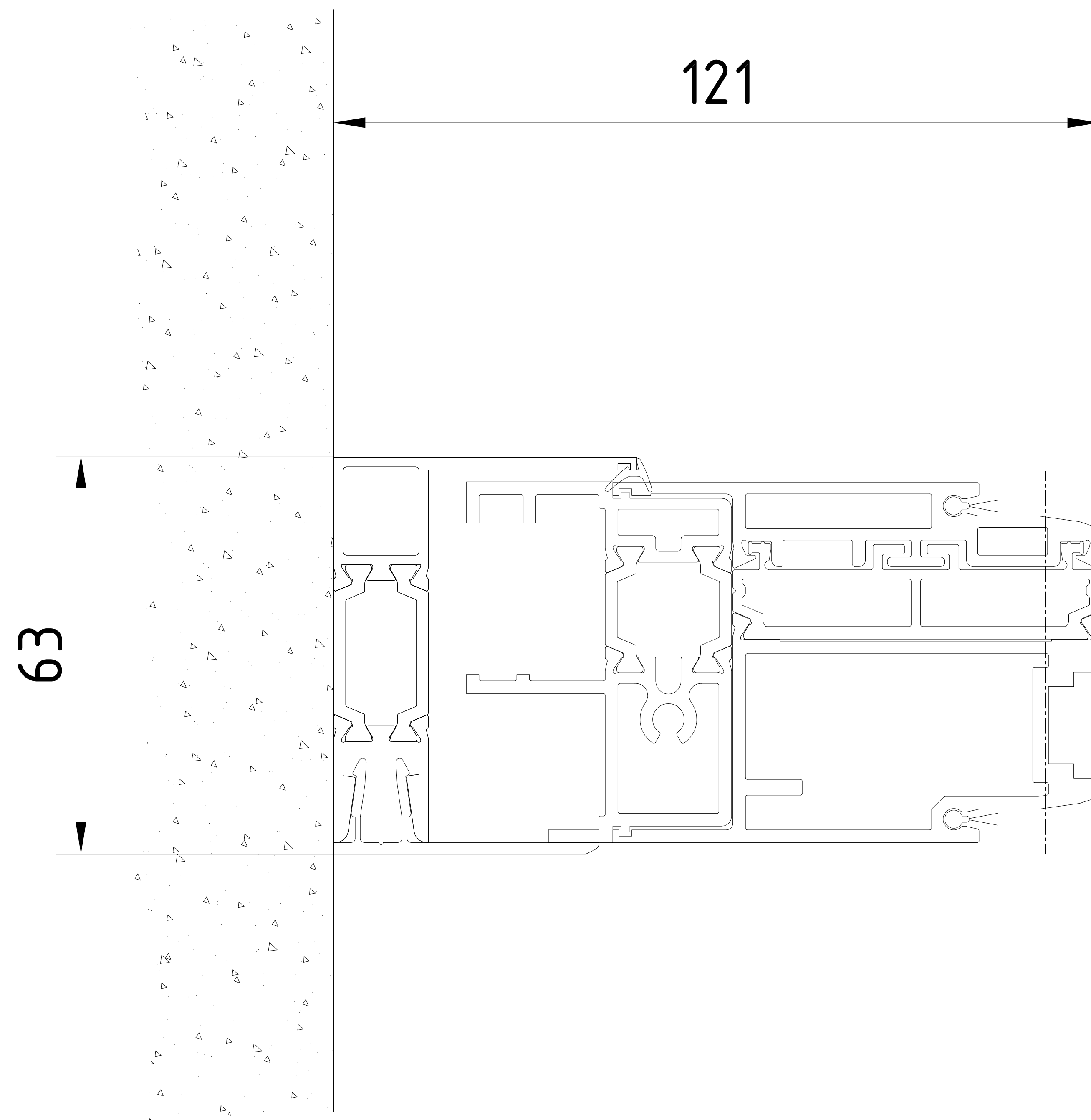


Integralverkleidung
Capot trappe



Abnehmbare Antriebsblende
Habillage intérieur amovible

3				Datum/Date	Name	Werkstoff/Material	© dormakaba GmbH+Co.KG (DE) Erzeuger
2				Revisi/Over	05.2023	Werkz	
1				Gepr./Fertig			Format: A0
1							Erstgr./Replacem.: 1
1							1/1
Makro/Skiz		ES PROLINE		Schreiber/Pro Green RC2		257635-00-6-60	
dormakaba		1:1		Antriebsverkleidung / capots de mécaniques		Var.: 00	



Wiedergabe sowie Vervielfältigung dieser Unterlagen, Verwertung und Mitteilung ihres Inhalts nicht gestattet, soweit nicht ausdrücklich zugestanden. Zuwiderhandlungen verpflichten zu Schadenersatz. Alle Rechte für den Fall der Patentierung oder Gebrauchsmuster-Eintragung vorbehalten.

3				Datum/Date	Name	Werkstoff/Material	© dormakaba GmbH+Co.KG (DE) Ennepetal
2			Bearb/Drawn	05.2023	Wenzel		Ausgabe/Issue:
1			Gepr./Tested				Format: A2
Lfd. No.	Change No.	Datum/Date	Name	Norm./Stand.			Ersatz/Replacem.:
50000000xxxx							
dormakaba		Maßstab/Scale		ES PROLINE		Zeichng-Nr/Drawing-No.	
		1:1		Schiebetuer Pro Green RC2 ISO 34		Var.	
				porte coulissante Pro Green RC2 ISO 34		Art/Typ	
				Anfahrpfosten ISO Verglasung - ohne Seitenteil - Oberflurführung		Zust/Cond	
				poteau de réception - verre isolant - sans partie fixe - guide de sol		Blatt/Sheet	
						1	
						von Bt.	
						Var.: 00	